

An die Musik

105

adapted from the solo song, D. 547

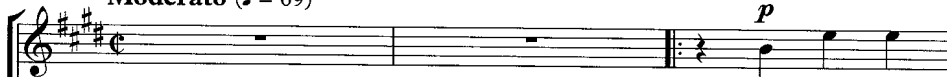
Franz von Schober (1796–1882)

Franz Schubert (1797–1828)

arr. Lydia Smallwood

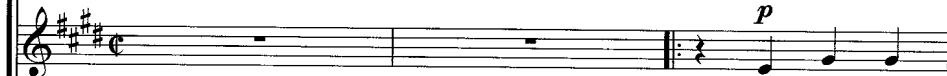
Moderato (♩ = 69)

SOPRANO

*p*

1. Du hol - de
2. Oft hat ein

ALTO

*p*

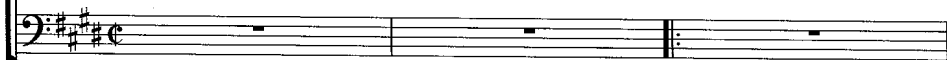
1. Du hol - de
2. Oft hat ein

TENOR

*p*

1. Du hol - de
2. Oft hat ein

BASS

**Moderato** (♩ = 69)PIANO
(or ORGAN)*p legato**mf p*

1. You lovely
2. Often a

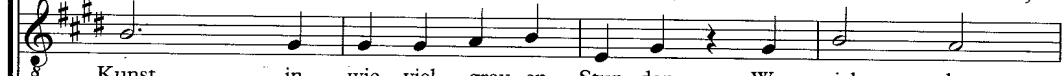
4



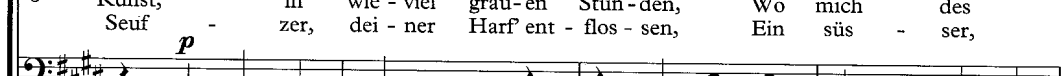
Kunst, in wie - viel grau - en Stun - den, Wo mich des
Seuf - zer, dei - ner Harf ent - flos - sen, Ein süs - ser,



Kunst, in wie - viel grau - en Stun - den, Wo mich des
Seuf - zer, dei - ner Harf ent - flos - sen, Ein süs - ser,



Kunst, in wie - viel grau - en Stun - den, Wo mich des
Seuf - zer, dei - ner Harf ent - flos - sen, Ein süs - ser,



1. Du hol - de Kunst, Wo mich des Le - bens, des
2. Oft hat ein Seuf - zer, Ein süs - ser, hei - li - ger,

*art,
sigh,**in how many dark hours,
escaping from your harp,**When I am enmeshed in
A sweet, holy*

8

Le - bens wil - der Kreis um - strickt,
 hei - li - ger Ak - kord von_ dir,

Hast du mein
 Den Him - mel

Le - bens wil - der Kreis um - strickt,
 hei - li - ger Ak - kord von_ dir,

Hast du mein
 Den Him - mel

Le - bens wil - der Kreis um - strickt, Hast du mein Herz, mein
 hei - li - ger Ak - kord von_ dir, Den Him - mel, den Him - mel

Le - bens wil - der Kreis um - strickt, Hast du mein Herz, mein
 hei - li - ger Ak - kord von_ dir, Den Him - mel, den Him - mel

*life's wild tumult,
 chord from you*

*Have you kindled my
 Has opened up a heaven*

12

Herz zu war - mer Lieb' ent - zun - den, Hast mich in ei - ne
 bess' - rer Zei - ten mir er - schlos - sen, Du hol - de Kunst, ich_

cresc.

Herz zu war - mer Lieb' ent - zun - den, Hast mich in ei - ne
 bess' - rer Zei - ten mir er - schlos - sen, Du hol - de Kunst, ich

cresc.

Herz zu war - mer Lieb' ent - zun - den, Hast mich in ei - ne
 bess' - rer Zei - ten mir er - schlos - sen, Du hol - de Kunst, ich

cresc.

Herz zu war - mer, war - mer Lieb' ent - zun - den, Hast mich in
 bess' - rer, bess' - rer Zei - ten mir er - schlos - sen, Du hol - de

cresc.

*heart to a warmer love,
 of happier times,*

*Have you transported me
 You lovely art, I*

16

bess' - re Welt ent - rückt, in ei - ne bess' - re Welt ent - rückt!
 dan - ke dir da - für, du hol - de Kunst, ich dan - ke dir!

bess' - re Welt ent - rückt, ei - ne bess' - re Welt ent - rückt!
 dan - ke dir da - für, du Kunst, ich dan - ke dir!

bess' - re Welt ent - rückt, ei - ne bess' - re Welt ent - rückt!
 dan - ke dir da - für, du Kunst, ich dan - ke dir!

ei - ne Kunst, ich bess' - re dan - ke, Welt dan - ke ent - rückt! dir!

dim.
dim.
dim.
dim.
p
fp

into a better world!
 thank you for this!

20

- - - - -

- - - - -

- - - - -

- - - - -

fp